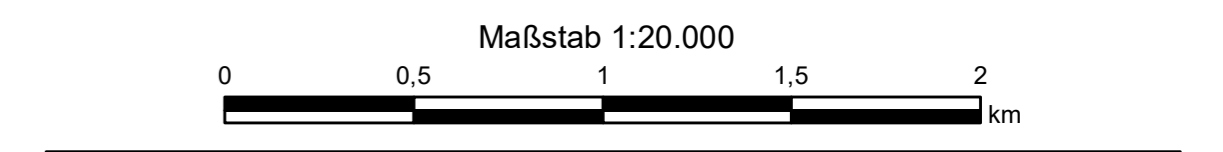


- ### ZEICHENERKLÄRUNG
- #### Schutzausweisungen
- Naturschutzgebiet ¹⁾²⁾³⁾⁴⁾
 - Landschaftsschutzgebiet ¹⁾²⁾³⁾⁴⁾
 - Vogelschutzgebiet ¹⁾
 - FFH-Gebiet ¹⁾
 - Wasserschwemmungsgebiet ⁵⁾
 - Überschwemmungsgebiet (festgesetzt / vorläufig gesichert) ⁵⁾
 - §42-Biotope (LNatSchG) ¹⁾
- #### Gewässer
- Stillgewässer
 - Fließgewässer
 - Stationierung des Rheins
- #### Grenzen
- Gemeindegrenze ⁶⁾
 - Kreisgrenze ⁶⁾
- #### Sonstige Daten
- zentrale Wasserhaltung Lohberg
 - bisherige Grubenwassereinleitstelle
 - geplante Grubenwassereinleitstelle (Planzustand 2030)
 - Grubenwasserleitung (geplant)
 - Leitungskorridore der Grubenwasserleitungen Hünxe-Lohberg bzw. Lohberg-Rhein mit Vorzugstrassen 1.1c und 2.1d

Quellen:

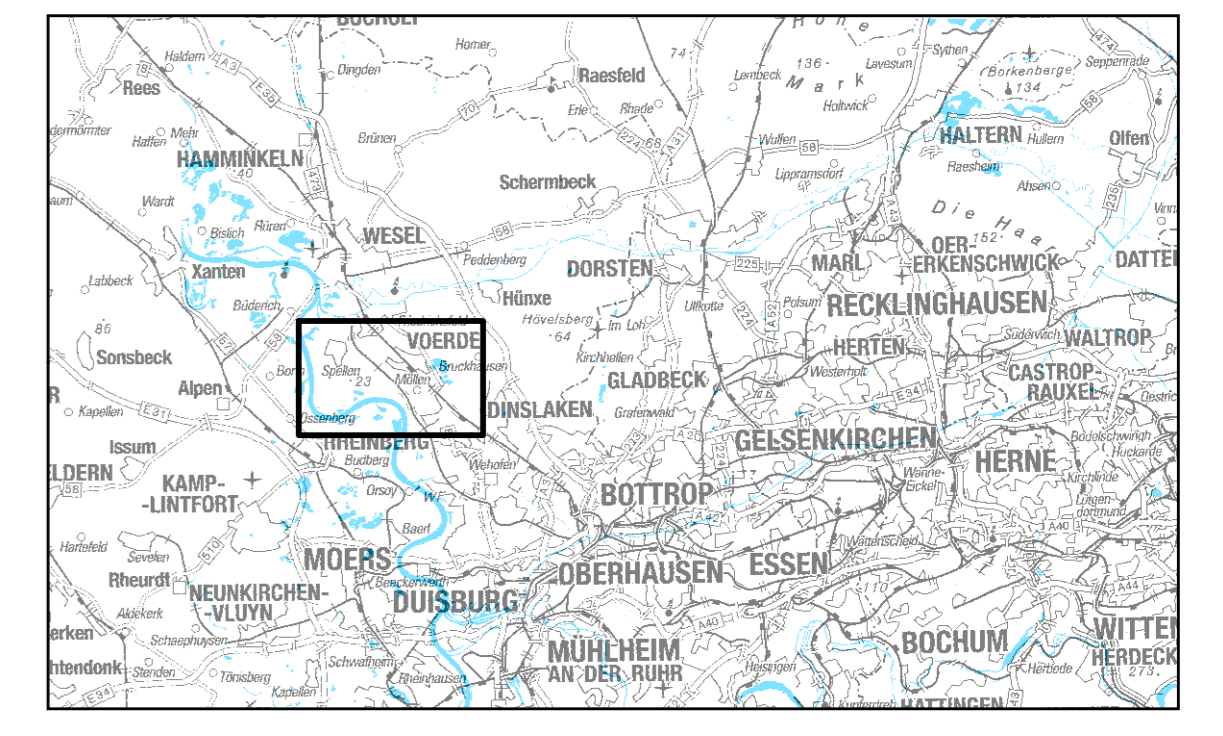
- ¹⁾ Unter Verwendung von Sach- und Grafikdaten des Landesamtes für Umwelt, Natur und Verbraucherschutz NRW (LANUV), Aktualisierungsdatum: 27.11.2019
- ²⁾ Landschaftsplan Alpen/Rheinberg, Kreis Wesel, 2009
- ³⁾ Landschaftsplan Dinslaken/Voerde, Kreis Wesel, 2009
- ⁴⁾ Landschaftsplan Stadt Duisburg, 2009
- ⁵⁾ Landesamt für Umwelt, Natur und Verbraucherschutz NRW (LANUV), 2018
- ⁶⁾ Infas GEODaten GmbH, 2009

Luftbild:
 Land NRW (2017), Zustand bei Mittelwasser, Bildflug vom 12.03.2015
 Datenlizenz Deutschland - Namensnennung - Version 2.0 (www.govdata.de/dl-de/by-2-0)



Grubenwasserhaltung Lohberg

Machbarkeitsstudie



RAG RAG Aktiengesellschaft

INGENIEUR- UND PLANUNGSBÜRO LANGE GbR
 Carl-Peschken-Str. 12 • 47441 Moers
 Tel.: 02841 / 7905-0 • Fax: 02841 / 7905-55
 info@lange-gr.de • www.lange-gr.de
 Büro für:
 Umweltplanung und -beratung • Projektentwicklung • Städtebau
 Umweltverträglichkeitsstudien • Landschaftsplanerische Begleitung
 Biotopmanagement • Gartengestaltung • Freizeitanalyse
 Grünordnungsplanung • Abgrabungen • Deponien
 Gewässerplanung / Wasserwirtschaft

l:\arj\projekte\disk\layout\Machbarkeitsstudie\Karte_2_Ausschnitt_Lohberg.mxd, 28.11.2019